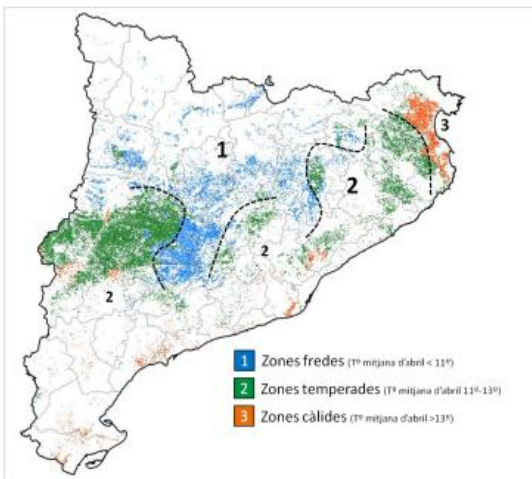


## Varietats de pèsol proteaginós

L'elecció del tipus de varietat depèn de la zona agroclimàtica i la data de sembra. En les sembres més precoces, a les zones més fredes, s'han de sembrar varietats hivernals, que mostren una major resistència al fred. Pel contrari, a les zones més càlides o a les fredes en sembres tardanes, s'han de sembrar varietats de primavera, més ràpides a maduresa fisiològica. La informació que es disposa sobre l'adaptació de les noves varietats a Catalunya és limitada. En pèsol de tardor, els assaigs realitzats la campanya 2015-16 han mostrat un bon comportament productiu de FRESNEL, INDIANA, AVIRON, CURLING, BALLTRAP, etc. En pèsol de primavera, cal destacar KAYANNE, AUDIT, etc.

### 1. Zona agroclimàtica i data de sembra



Data de sembra de les varietats de pèsol proteaginós hivernals i de primavera, en funció de la zona de conreu.

	OCTUBRE				NOVEMBRE				DESEMBRE				GENER				FEBRER			
	1	2	3	4	1	2	3	4	1	2	3	4	1	2	3	4	1	2	3	4
ZONES FREDES																				
ZONES TEMPERADES																				
ZONES CÀLIDES																				

■ Varietats hivernals ■ Varietats primavera

Agrupació de les zones de conreu en funció del règim tèrmic.

En les sembres més primerenques, a les zones fredes, es recomana sembrar varietats hivernals amb resistència al fred. Algunes de les que mostren una major resistència són ISARD, BALLTRAP, GANGSTER, etc. Si es produeixen ferides degudes a danys per fred (gelades), es pot afavorir la bacteriosis deguda a *Pseudomonas syringae pv pisi*, que és una malaltia molt agressiva que pot comprometre seriosament el rendiment.

Pel contrari, a les zones càlides i en les sembres més tardanes és recomana sembrar varietats de primavera que presenten normalment un cicle més curt i assoleixen la maduresa fisiològica de forma més ràpida.



## 2. Varietats de pèsol de tardor

### RESULTATS PRODUCTIUS DE LA CAMPANYA 2015-16 – CATALUNYA

VARIETAT	TONA (Osona) Secans Frescals		ARTESA DE SEGRE (la Noguera) Secans Semifrescals		SOLSONA (el Solsonés) Secans Frescals		MITJANA PRODUCCIÓ (kg/ha 14% humitat)			
	PRODUCCIÓ (kg/ha 14 % humitat)	ÍNDEX (%)	PRODUCCIÓ (kg/ha 14 % humitat)	ÍNDEX (%)	PRODUCCIÓ (kg/ha 14 % humitat)	ÍNDEX (%)				
FRESNEL	4893	a	117,3	4599	a	102,1	5809	ab	110,9	5100
AVIRON	4517	ab	108,3	4662	a	103,5	5097	cd	97,3	4759
CURLING	4163	ab	99,9	4659	a	103,4	5369	abc	102,5	4730
BALLTRAP	4515	ab	108,3	4773	a	106	4843	cde	92,4	4710
ISARD (T)	4169	ab	100	4504	a	100	5239	bcd	100	4637
COMANCHE	4623	ab	110,9	3998	ab	88,8	4716	de	90	4446
GANGSTER	4094	ab	98,2	3744	ab	83,1	4452	ef	85	4097
ENDURO	4061	b	97,4	3107	b	69	4887	cde	93,3	4018
INDIANA				4505	a	100	5858	a	111,8	5182
CARTOUCHE				3888	ab	86,3	3998	f	76,3	3943



Assaig de varietats de pèsol de tardor de Tona (Osona) de la campanya 2015-16.  
Foto: IRTA Mas Badia

Durant la campanya 2015-16 cal destacar el bon comportament de la varietat **FRESNEL** a totes les localitats d'assaig. També cal remarcar la productivitat **d'INDIANA**, **AVIRON**, **CURLING**, **BALLTRAP**, etc.

Les varietats més precoces a floració han estat **FRESNEL** i **ISARD**. La varietat **FRESNEL** ha estat també la que ha presentat una major altura de la planta. La mida del gra més petita s'ha obtingut amb **CARTOUCHE**; mentre que la més grossa amb **FRESNEL** i **INDIANA**. La varietat **AVIRON** és l'única amb un gra de color verd.

VARIETAT	EMPRESA SUBMINISTRADORA	TIPUS SEGONS FULLA	TIPUS SEGONS CICLE	DATA INICI FLORACIÓ	ALTURA DE LA PLANTA	GRA	
						MIDA	COLOR
AVIRON	FLORIMOND DESPREZ	Àflia	Hivern	Mitjana	Alta a molt alta	Petita	Verd
BALLTRAP	FLORIMOND DESPREZ	Àflia	Hivern	Mitjana a tardana	Mitjana a alta	Petita	Groc
CARTOUCHE	FLORIMOND DESPREZ	Àflia	Hivern	Tardana a molt tardana	Mitjana a alta	Molt petita	Groc
COMANCHE	RAGT IBÉRICA	Àflia	Hivern	Mitjana a tardana	Mitjana a alta	Petita a mitjana	Groc
CURLING	FLORIMOND DESPREZ	Àflia	Hivern	Mitjana	Alta	Petita	Groc
ENDURO	AGRUSA	Àflia	Hivern	Precoc a mitjana	Mitjana a alta	Petita a mitjana	Groc
FRESNEL	AGRUSA	Àflia	Hivern	Molt precoc a precoc	Molt alta	Mitjana	Groc
GANGSTER	RAGT IBÉRICA	Àflia	Hivern	Mitjana	Mitjana a alta	Petita a mitjana	Groc
INDIANA	FLORIMOND DESPREZ	Àflia	Hivern / Primavera	Precoc a mitjana	Alta	Mitjana	Groc
ISARD	LIMAGRAIN IBÉRICA	Àflia	Hivern	Precoc	Mitjana a alta	Petita a mitjana	Groc

## 3. Varietats de pèsol de primavera

### RESULTATS PRODUCTIUS DE LA CAMPANYA 2015-16 – CATALUNYA

VARIETAT	LA TALLADA D'EMPORDÀ (el Baix Empordà) <i>Girona Litoral</i>		GIMENELLS (el Segrià) <i>Regadiu de Lleida</i>		MITJANA PRODUCCIÓ (kg/ha 14% humitat)		
	PRODUCCIÓ (kg/ha 14 % humitat)	ÍNDEX (%)	PRODUCCIÓ (kg/ha 14 % humitat)	ÍNDEX (%)			
AUDIT	3058	ab	95,8	10252	a	115,2	6655
KAYANNE	3293	a	103,2	9961	a	111,9	6627
ASTRONAUTE	3124	ab	97,9	9266	a	104,1	6195
MYTHIC (T)	3192	ab	100	8903	a	100	6048
MOWGLI	2819	b	88,3				2819
NAVARRO				9760	a	109,6	9760



Assaig de varietats de pèsol de primavera de la Tallada d'Empordà (el Baix Empordà).  
Campanya 2015-16.  
Foto: IRTA Mas Badia.

La campanya 2015-16 cal destacar les varietats **KAYANNE** i **AUDIT**, encara que amb un comportament desigual depenent de l'assaig.

La varietat que ha mostrat una major altura de la planta ha estat **MYTHIC**. La varietat **MOWGLI** és la que ha presentat un pes del gra més elevat. Totes les varietats tenen un gra de color groc.

VARIETAT	EMPRESA SUBMINISTRADORA	TIPUS SEGONS FULLA	TIPUS SEGONS CICLE	DATA INICI FLORACIÓ	ALTURA DE LA PLANTA	GRA	
						MIDA	COLOR
ASTRONAUTE	RAGT IBÉRICA	Àflia	Primavera	Mitjana a tardana	Alta	Mitjana	Groc
AUDIT	LIMAGRAIN IBÉRICA	Àflia	Primavera	Mitjana a tardana	Alta	Mitjana a grossa	Groc
KAYANNE	FLORIMOND DESPREZ	Àflia	Primavera	Precoc a mitjana	Mitjana a alta	Mitjana a grossa	Groc
MOWGLI	RAGT IBÉRICA	Àflia	Primavera	Precoc	Mitjana a alta	Grossa	Groc
MYTHIC	AGRUSA	Àflia	Primavera	Tardana	Alta a molt alta	Mitjana a grossa	Groc
NAVARRO	FLORIMOND DESPREZ	Àflia	Primavera		Alta	Mitjana a grossa	Groc

### Autors:

JOAN SERRA. [joan.serra@irta.cat](mailto:joan.serra@irta.cat). IRTA Mas Badia  
 ANTONI LÓPEZ. [antoni.lopez@irta.cat](mailto:antoni.lopez@irta.cat). IRTA Lleida  
 GEMMA CAPELLADES. [gemma.capellades@irta.cat](mailto:gemma.capellades@irta.cat). IRTA Mas Badia  
 ROSER SAYERAS. [rosier.sayeras@irta.cat](mailto:rosier.sayeras@irta.cat). IRTA Mas Badia  
 JOSEP ANTON BETBESÉ. [josepanton.betbese@irta.cat](mailto:josepanton.betbese@irta.cat). IRTA Lleida