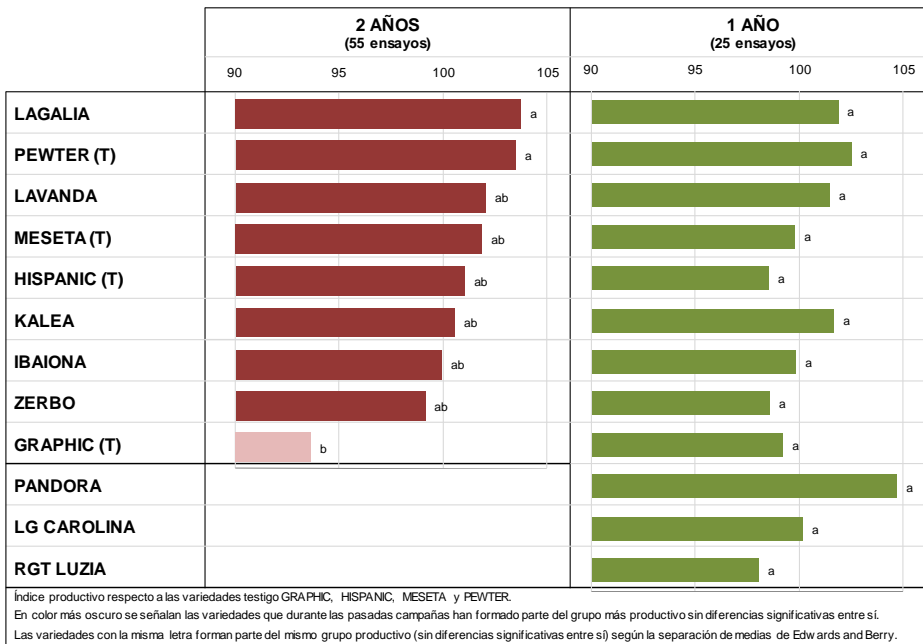


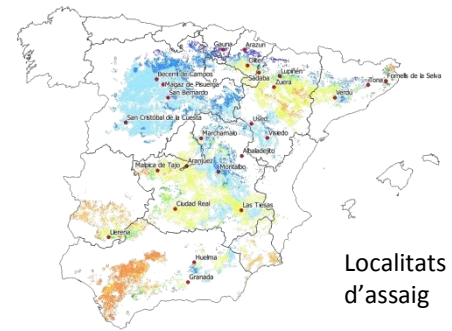
Resultats de la xarxa GENVCE

En aquest butlletí es presenten els rendiments mitjans de les noves varietats d'ordi i blat tou obtinguts a la xarxa GENVCE (Grupo para la Evaluación de las Nuevas Variedades de Cultivos Extensivos en España) les darreres dues campanyes (2014-15 i 2015-16). Els assaigs s'han localitzat a les principals zones productores d'Espanya i han estat realitzats per instituts i administracions d'àmbit autonòmic d'Andalusia (IFAPA), Aragó, Castella - La Manxa (IRIAF i ITAP), Castella i Lleó (ITACyL i ITAGRA), Catalunya (IRTA), Extremadura (CICyTEX), Galícia (CIAM), Madrid (IMIDRA), Navarra (INTIA) i País Basc (NEIKER).



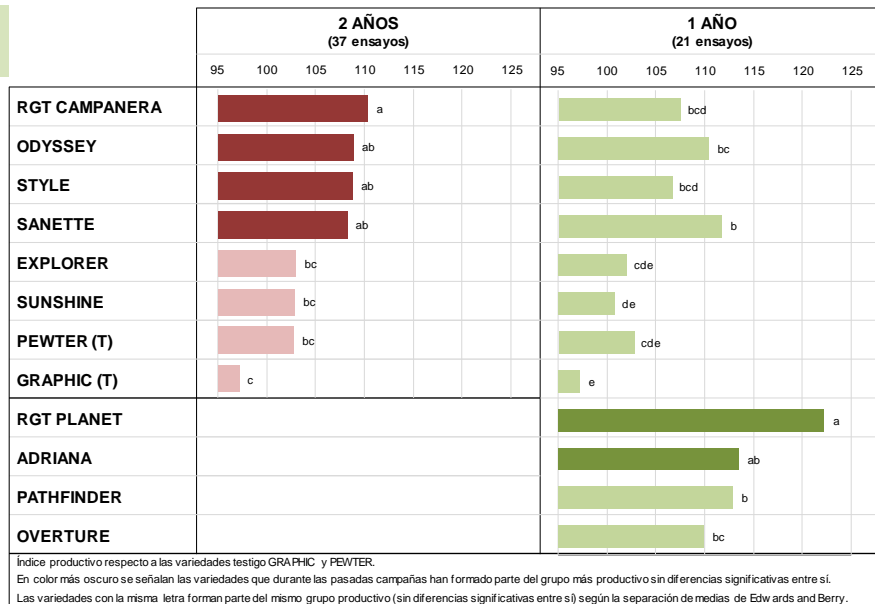
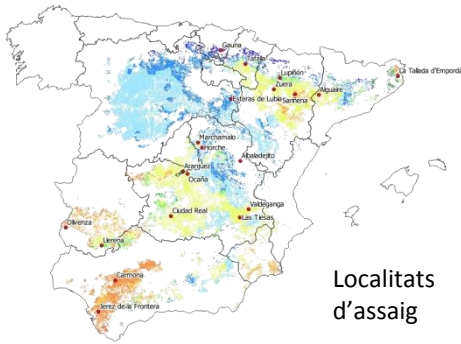
Ordi de cycle llarg

En dos anys d'assaigs (55 assaigs) els rendiments de LAGALIA, LAVANDA, KALEA, IBAIONA i ZERBO han estat similars o superiors als testimonis. En un any d'assaigs (25 assaigs) no s'han observat diferències significatives de producció entre varietats.



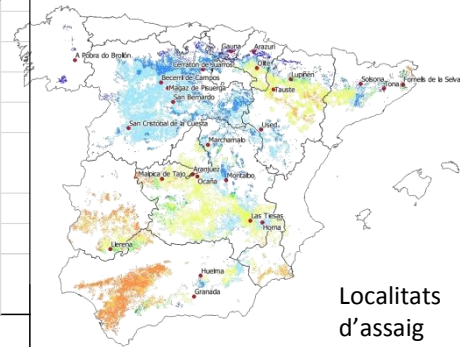
Ordi de cycle curt

En dos anys d'assaigs (37 assaigs) han destacat els rendiments de RGT CAMPANERA, ODYSSEY, STYLE i SANETTE. En un any d'assaigs (21 assaigs) també cal destacar a RGT PLANET i ADRIANA.



Blat de cycle llarg

En dos anys d'assaigs (56 assaigs) han destacat els rendiments de NUDEL, SOBERBIO, RGT SOMONTANO i RGT ALTAVISTA. En un any d'assaigs (26 assaigs) també cal destacar les noves varietats RGT TOCAYO, SOTHYS CS, LG ALBUFERA, FALADO, NOVILLO (*FD 11099*), BASMATI, BASILIO, RGT ALGORITMO, COSMIC i LG AMEREX.

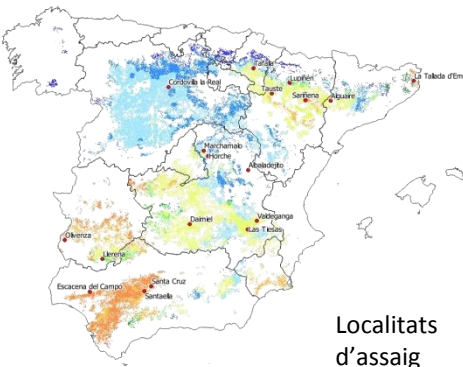


	2 AÑOS (56 ensayos)									1 AÑO (26 ensayos)									
	85	90	95	100	105	110	115	120	125	85	90	95	100	105	110	115	120	125	
NUDEL	[Bar chart]									a									a
SOBERBIO	[Bar chart]									ab									a
RGT SOMONTANO	[Bar chart]									ab									abc
RGT ALTAVISTA	[Bar chart]									abc									abc
IPPON	[Bar chart]									bcd									bcd
TRIBAT	[Bar chart]									cd									abc
PALEDOR (T)	[Bar chart]									cde									bcd
OREGRAIN	[Bar chart]									def									cde
NOGAL (T)	[Bar chart]									ef									de
CCB INGENIO (T)	[Bar chart]									f									e
RGT TOCAYO																			a
SOTHYS CS																			a
LG ALBUFERA																			a
FALADO																			a
FD 11099																			ab
BASMATI																			ab
BASILIO																			abc
RGT ALGORITMO																			abc
COSMIC																			abc
LG AMEREX																			abc
BOTTICELLI (T)																			abc
ALTEZZA																			cde
ANDALUSIA																			de

Índice productivo respecto a las variedades testigo BOTTICELLI, CCB INGENIO, NOGAL y PALEDOR.
 En color más oscuro se señalan las variedades que durante las pasadas campañas han formado parte del grupo más productivo sin diferencias significativas entre sí.
 Las variedades con la misma letra forman parte del mismo grupo productivo (sin diferencias significativas entre sí) según la separación de medias de Edwards and Berry.

Blat de cycle curt

En dos anys d'assaigs (38 assaigs) han destacat els rendiments de RGT PISTOLO i el testimoni ARTUR NICK.



	2 AÑOS (38 ensayos)									1 AÑO (21 ensayos)									
	75	80	85	90	95	100	105	110	115	120	75	80	85	90	95	100	105	110	115
RGT PISTOLO	[Bar chart]									a									a
ARTUR NICK (T)	[Bar chart]									ab									b
LCS-STAR	[Bar chart]									bc									bc
08THES2162	[Bar chart]									c									bc
GAZUL (T)	[Bar chart]									cd									bc
MARCHENA	[Bar chart]									d									d
LG ACORAZADO																			bc
LG AFICION																			cd

Índice productivo respecto a las variedades testigo ARTUR NICK y GAZUL.
 En color más oscuro se señalan las variedades que durante las pasadas campañas han formado parte del grupo más productivo sin diferencias significativas entre sí.
 Las variedades con la misma letra forman parte del mismo grupo productivo (sin diferencias significativas entre sí) según la separación de medias de Edwards and Berry.

Autors:

JOAN SERRA. joan.serra@irta.cat. IRTA Mas Badia
 ANTONI LÓPEZ. antoni.lopez@irta.cat. IRTA Lleida
 GEMMA CAPELLADES. gemma.capellades@irta.cat. IRTA Mas Badia
 ROSER SAYERAS. rosier.sayeras@irta.cat. IRTA Mas Badia
 JOSEP ANTON BETBESÉ. josepanton.betbese@irta.cat. IRTA Lleida

