



La malaltia de Stewart en panís

Pantoea stewartii* subsp. *stewartii* (Smith) Mergaert et al., coneguda abans com *Erwinia stewartii

Es tracta d'una malaltia originària del continent americà i de quarantena a la Unió Europea, que pot comprometre la viabilitat del cultiu del panís si arriba a les nostres zones productores. Està causada per un bacteri que sol infectar el panís (*Zea mays*), però sobretot les varietats de panís farinós i panís dolç, respecte les de gra dur que es mostren menys afectades.

SÍMPTOMES I DANYS

En fulles, decoloracions en bandes, seguint els nervis de les fulles, de color clar o groguenc. Amb exsudats bacterians groguencs al tall transversal. Els marges de les fulles poden ser irregulars o bé ondulats

En infeccions primerenques, les plantes poden produir inflorescències prematures i raquítiques.

EL bacteri pot colonitzar els feixos vasculars de la planta de panís, amb les conseqüents pèrdues en panotxa i gra. En situacions de malaltia severa, es pot provocar la mort foliar i fins i tot de la planta sencera

INTRODUCCIÓ I DISPERSIÓ

La forma d'introducció més probable i freqüent és mitjançant la llavor de sembra

El bacteri es dispersa localment mitjançant insectes vectors, normalment escarabats plaga

D'un lloc a un altre més o menys llunyà, es pot propagar per la comercialització de la planta, encara que és molt improbable

El bacteri també infecta altres gramínies de la família de les Poàcies cultivades per a farratge a Nord Amèrica, com *Tripsacum dactyloides* i *Zea mexicana*



Síntomes de malaltia de Stewart en fulla de panís (dalt) i exsudats del bacteri al tall de la canya (baix). Font: EPPO.



DETECCIONS FINS ARA A EUROPA

- ✓ Àustria, Grècia, Polònia, Romania i Rússia. Focus eradicats.
- ✓ A Itàlia el 2017. En eradicació.

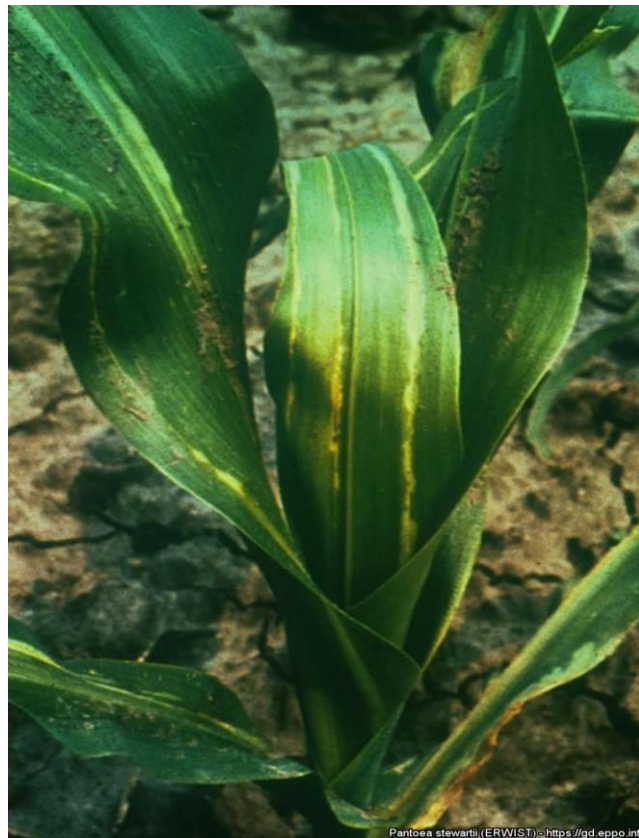
MESURES PER EVITAR LA INTRODUCCIÓ

- 1) Assegurar que la llavor de sembra està lliure del bacteri i arriba amb garanties fitosanitàries

I PER EVITAR LA PROPAGACIÓ

- 2) Sembrar varietats resistents.
- 3) Tractaments insecticides contra vectors

Ambdues fotos. Síntomes de malaltia de Stewart en planta sencera de panís: decoloracions en fulles, reducció de vigor i nanismes. Font: EPPO.



DIAGNÒSTIC

- ✓ Amb seguretat, no es pot fer en camp només pels símptomes.
- ✓ En laboratori especialitzat amb una anàlisi de l'ADN (PCR a temps real).
- ✓ La tècnica és molt sensible, detecta nivells molts baixos del bacteri.



EN CAS DE DETECCIÓ

- ✓ Avisar els serveis oficials
Immediatament
- ✓ No fer cap operació a la parcel·la afectada i evitar entrar-hi.
- ✓ Iniciar les mesures d'eradicació (destrucció) amb els permisos oficials.

