

## S'acosta el moment del primer reg en blat de moro.

**Els criteris per a l'inici del reg en el blat de moro, fins a l'estadi de 10 fulles, depèn del nivell d'humitat al sòl i del sistema de reg que utilitzem.**

El blat de moro és una planta de metabolisme C4, i per tant més adaptada al creixement en ambients càlids. La sembra s'ha de realitzar amb la saó suficient per la correcta naixença del cultiu. Habitualment aquesta, es suficient amb les pluges que es produeixen a la primavera, però en el cas de produccions de segona collita o en indrets més secs (regadius de Lleida) pot ser necessari el reg per aspersió afavorir una correcta naixença, i garantir que la pràctica totalitat de llavors sembrades donin una planta viable.

L'inici del reg del blat de moro, en condicions de clima mediterrani, es pot produir abans de l'estadi de 10 fulles (figura 2), en funció de l'esgotament de la Reserva Fàcilment Utilitzable d'Aigua del sòl (RFUA). L'estrès hídric puntual i lleuger, en aquests estadis, té una baixa incidència sobre la producció final en gra del cultiu.

A partir de l'estadi de 10 fulles comencen a diferenciar-se les cèl·lules que donaran lloc a la panotxa i s'inicia un període fisiològic més sensible al dèficit hídric. Per tant, encara que no hagi regat abans, cal estar pendent de les necessitats de reg en aquest moment i començar a seguir el balanç d'aigua per estimar amb precisió les necessitats d'aigua del panís al llarg de tot el cultiu.

El primer símptoma de la manca d'aigua en aquests estadis, és l'enrotllament de les fulles, que és un mecanisme de defensa de la planta davant l'estrès hídric i/o tèrmic, reduint la transpiració i de retruc la fotosíntesi. Aquest fenomen no és irreversible, però si l'estrès persisteix, es pot veure afectat el potencial productiu.

Aquest any 2016, s'ha pogut sembrar el blat de moro de primera collita acompanyat de precipitacions durant el mes d'abril superiors a la mitjana climàtica (figura 1) a totes les zones excepte al regadiu de la Muga, al nord del país. Com a contrapartida, en alguns casos, les pluges poden comportar l'encrostament del sòl abans de la naixença.

% PRECIPITACIÓ ACUMULADA RESPECTE DE LA MITJANA CLIMÀTICA  
ABRIL 2016

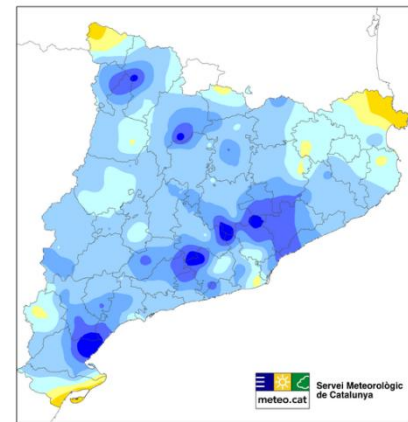
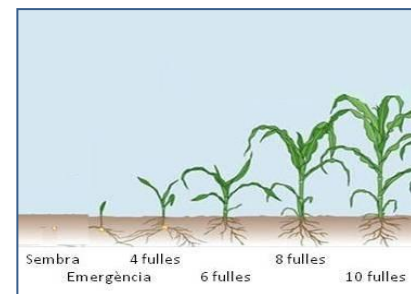
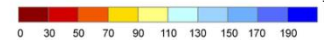
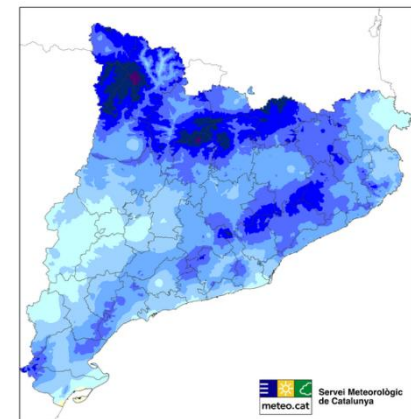


Figura 1



PRECIPITACIÓ ACUMULADA (mm)  
ABRIL 2016

Figura 2



## El criteri d'inici del reg del blat de moro depèn del sistema de reg.

➤ Pressuritzat (aspersió o localitzat). El reg del blat de moro, quan es fa amb sistemes pressuritzats, ja sigui per aspersió o a gota a gota, s'ha d'iniciar quan la reserva fàcilment utilitzable d'aigua (RFUA) del sòl està al 50%, amb l'objectiu que es mantingui en aquest nivell. La dosi és la restitució de l'evapotranspiració del cultiu (ETc) amb una freqüència de tres dies.

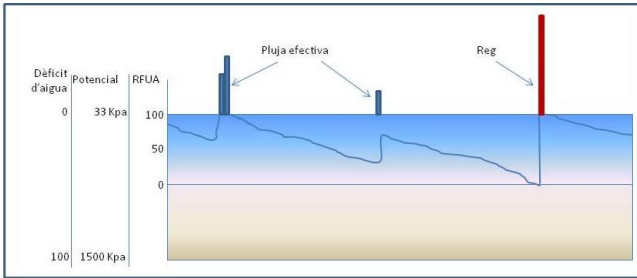
➤ Superfície (a regues o inundació). El reg del blat de moro, quan es fa a regues, s'inicia quan s'esgota la reserva fàcilment utilitzable d'aigua al sòl (RFUA) o quan es mostren els primers símptomes d'estrès hídric. La dosi de reg és l'emplenament de la reserva d'aigua al sòl.



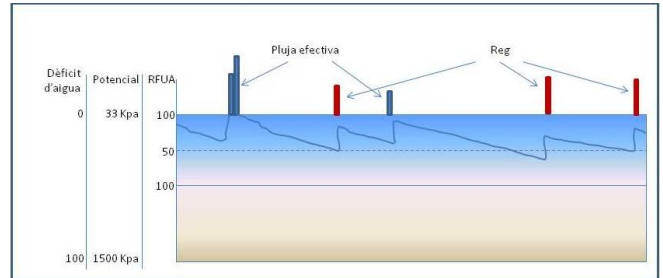
Sensors de mesura d'aigua al sòl.



Símptomes lleus d'estrès en panís.



Evolució del contingut d'aigua al sòl en blat de moro en el reg per superfície.



Evolució del contingut d'aigua al sòl en blat de moro en el reg pressuritzat (per aspersió o degoteig)

Fertilització en cobertura. Si en els dies posteriors a la fertilització de cobertura del blat de moro, que es sòl en els estadis de 6-8 fulles, no hi ha humitat al sòl suficient per incorporar l'adob, es pot fer un reg de 15 l/m<sup>2</sup> en el cas de sistema de reg pressuritzat o realitzar el reg per superfície a l'estadi de 10 fulles.



## Autors:

FRANCESC CAMPS [francesc.camps@irta.cat](mailto:francesc.camps@irta.cat) . IRTA Mas Badia  
JOAN FAÑÉ [joan.fane@irta.cat](mailto:joan.fane@irta.cat). IRTA Mas Badia  
MARC JABARDO [marc.jabardo@irta.cat](mailto:marc.jabardo@irta.cat). IRTA Mas Badia

# IRTA