



## ***Halyomorpha halys*, el berrat marró marbrejat:** **Una plaga nova que també ataca blat de moro**

Aquest berrat, d'origen asiàtic, va ser introduït als EUA als anys 90 del segle passat. A Europa es va trobar per primera vegada a Suïssa a l'any 2007. És una plaga molt polífaga que, a Europa, se sap que pot afectar a 51 espècies de plantes diferents. Als EUA s'han registrat greus pèrdues econòmiques en conreus extensius com ara blat de moro i soja. A Catalunya se'l ha batejat com a berrat marró marbrejat i es va detectar per primer cop a Girona l'any 2016 (Dioli et al, 2016).

La xinxa *Halyomorpha halys* (Stål) és un insecte hemípter pertanyent a la família Pentatomidae i que s'alimenta de la saba de les plantes (Figura 1). En podeu veure més detalls en aquest [vídeo del Diari de Girona](#).

Es d'origen asiàtic (natiu de la Xina, el Japó, Taiwan i les Corees) i va ser introduïda als EUA en els anys 90 del passat segle. A Europa es va trobar per primera vegada a Suïssa a l'any 2007 i a Alemanya, França i Itàlia a l'any 2012; posteriorment, es va trobar a d'altres països. La primera cita a la península Ibèrica ha estat al campus de la Universitat de Girona a l'any 2016.



Figura 1.- *H. halys* adult (Foto: L. A. Escudero-Colomar, IRTA Mas Badia)

És una plaga molt polífaga que, a Europa, ha estat citada en 51 espècies de plantes pertanyents a 32 famílies, principalment a arbres fruiters, ornamentals, cultius hortícoles i extensius. Arreu el món està citada en més de 300 espècies de plantes diferents.

Als EUA s'han registrat greus pèrdues econòmiques en conreus extensius com ara blat de moro i soja (Figures 2, 3 i 4).

Figura 2.-Adults *H. halys* sobre blat de (Fotos: cortesia Greg Krawczyk)





Figura 3.-Adults *H. halys* i *danys* (Fotos: cortesia Greg Krawczyk)

Els adults mesuren entre 12 i 17 mm de longitud i 7 a 10 mm d'ample. El nom comú es refereix a la seva coloració generalment marronosa i marbrejada (Figura 1).

Algunes característiques que les diferencien d'espècies autòctones semblants són les 2 bandes blanques que tenen a les antenes, tant a la fase de nimfa com d'adult, els marges de l'abdomen amb bandes clares i fosques alternades i les voreres del pronotum llises amb els angles exteriors arrodonits.

Els ous són el·líptics (1,6 x 1,3 mm), de color groc clar a groc vermellós i els fixen agrupats a la part inferior de les fulles (Figura 3). Quan l'ou fa eclosió surten unes petites nimfes que passen per 5 estadis nimfals abans de convertir-se en adults.



Figura 4.-Ous d'*H. halys* (Foto: CABI, 2012,)

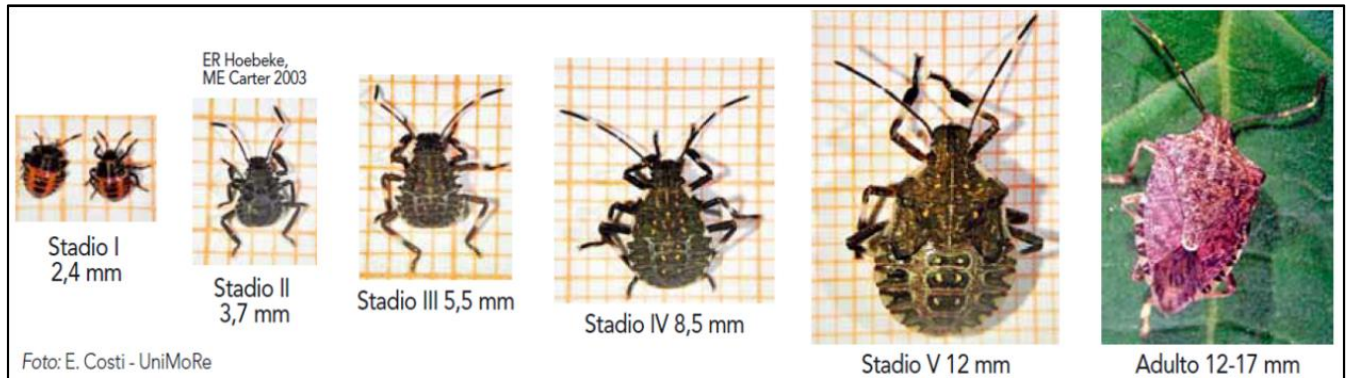


Figura 5.- Estadis nimfals (N1, N2, N3, N4 i N5) i adult. (Foto: cortesia E. Costi, Università di Modena e Reggio Emilia)

Totes les nimfes i els adults son molt mòbils, però solament els adults volen. Es un insecte que, a mes de volar i caminar pot dispersar-se per via antròpica (transport, càrrega, productes de comerç, vehicles, etc.); i, de fet, es sospita que aquesta es la via d'entrada mes freqüent als diversos països. A Catalunya encara no s'ha expandit, i tant sols s'ha detectat a les demarcacions de Girona i Barcelona.

Tant les nimfes com els adults s'alimenten de la saba de les seves plantes hoste. Els adults s'alimenten de fruits, mentre que les nimfes s'alimenten de fulles, tiges i fruits. Les fulles afectades poden presentar deformacions i àrees necròtiques (Figura 2).

A més dels perjudicis a la producció agrícola, aquest insecte causa molèstia en els humans ja que, a la tardor, els adults busquen refugi a construccions i cases per a passar l'hivern i es poden trobar en parets, murs, finestres i racons de les cases en gran nombre i, si són molestats desprenen una olor forta i desagradable.

